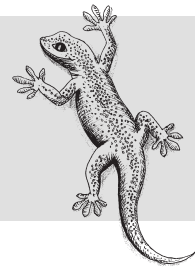




# GekkoSOL Lasur

Produktinformation Artikel 4505



10.07.2025

GekkoSOL Lasur ist ein farbloses Bindemittel für farbige, nicht deckende Lasuranstriche auf nicht strapazierten Holzoberflächen (Deckenpaneele, Gebälk, Wandvertäfelungen). Abtönbar mit allen KREIDEZEIT Pigmenten. **Vergilbungsfrei** und maximal diffusionsfähig.

Insbesondere Abtönungen mit 2-5 % Titanweiß verleihen dem Holz eine dezente weißliche Aufhellung. Zugleich schützt der geringe Pigmentgehalt das Holz vor Nachdunkeln durch Lichteinflüsse. GekkoSOL Lasur wird immer pigmentiert angewendet, ohne Pigment hat sie keine Funktion.

## ■ Anwendung

Geeignet zur Verarbeitung nur auf **unbehandelten** und **saugfähigen** Hölzern. Anwendung nur im Innenbereich. Nicht geeignet für geölte oder anderweitig vorbehandelte und kunststofffolierte Hölzer.

## ■ Eigenschaften

- anwendungsfertiges farbloses Lasurbindemittel zum Selbstabtönen
- mineralisch
- matt, bei einmaliger Anwendung
- vergilbungsfrei
- wasserverdünntbar
- geruchfrei
- schnelltrocknend
- hochgradig diffusionsfähig
- spritzwasserfest
- nicht anfeuernd auf Holz
- leicht schleifbar

## ■ Zusammensetzung (Volldeklaration)

Wassergläser, Siliziumminerale, Soda, Wasser, Zellulose

## ■ Probeauftrag

**Ein Probeauftrag an unauffälliger Stelle vor großflächiger Verarbeitung ist empfohlen, um mögliche Farbveränderungen des Untergrundes und Wechselwirkungen mit Inhaltsstoffen des Untergrundes zu bewerten. Hölzer können je nach Art ihren natürlichen Farbton ändern.**

## ■ Untergrundvorbereitung

Oberflächen von Staub und Schmutz befreien. Gehobelte Hölzer sehen nach dem Lasieren schöner aus, wenn sie zunächst leicht und in Holzrichtung anschleifen werden (Körnung P120); so wird beim Lasieren die natürliche Maserung farbig nachgezeichnet. Für besonders glatte hochwertige Oberflächen ist folgendes Vorgehen empfehlenswert: Das Holz zunächst grob in Faserrichtung schleifen, dann wässern (mit warmem Wasser benetzen z.B. mit einem Schwamm) und nach Trocknung feinschleifen.

## ■ Verdünnung

Die Lasur ist verarbeitungsfertig eingestellt und wird unverdünnt angewendet.

## ■ Geeignete Werkzeuge

Flächenstreicher, Lasurpinsel, Microfaserrollen. Geeignet aus dem KREIDEZEIT Sortiment:

Art. 9213-1 Flächenstreicher LasurMix

Art. 9206-1 Flachpinsel LasurMix

## ■ Verarbeitung

Nur auf unbehandeltem Holz.

Pigmentierte GekkoSOL Lasur mit Flächenstreicher oder Lasurpinsel in Faserrichtung auftragen. Ggf. auch mit Microfaserwalze dünn und gleichmäßig auftragen und in eine Richtung nachrollen. Oder auch Airless spritzen z.B. Graco GX und Düsen 412 oder 413.

Nach dem ersten Anstrich kann ein Zwischenschliff nur sehr vorsichtig in Faserrichtung mit feinem Schleifvlies erfolgen. Daher besser vorher wässern.

## ■ Abtönung

Abtönbar mit allen Kreidezeit Pigmenten. Unverdünnte GekkoSOL Lasur darf bis max. 200 g Pigment pro 1 Liter Lasur abgetönt werden.

20 - 50 g Pigment pro 1 Liter = schwach bis normal lasierend

50 - 150 g Pigment pro 1 Liter = kräftig lasierend

150 - 200 g Pigment pro 1 Liter = halbdeckend.

Die Zugabe von Pigmenten kann die Lagerzeit verkürzen. Farbmischungen sollen innerhalb von 3 Tagen aufgebraucht werden.

Durch Abtönen mit 100-200 g Pigment Titanweiß (Art. 6204) pro 1 Liter GekkoSOL Lasur lässt sich eine matte gekalkte Optik erzeugen. Schon mit nur 20 g Titanweiß pro 1 Liter Lasur erreicht man eine dezente transparente weißliche Aufhellung, die dem Nachdunkeln durch UV-Licht entgegenwirkt.

## ■ Oberflächenschutz auf Holz

Auf Holz dient GekkoSOL Lasur ausschließlich zur dekorativen Oberflächengestaltung und ist weder Schutz noch ein Ersatz für Öle und Lacke.

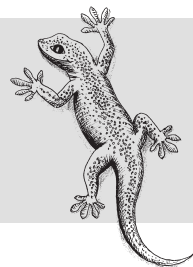
In strapazierteren Bereichen kann GekkoSOL Lasur zusätzlich geschützt werden:

- mit KREIDEZEIT Carnaubawachs Emulsion -Konzentrat-, 1:3 mit wasser verdünnt: emissions- und geruchfrei, nicht anfeuernd, nicht vergilbend, seidig, gut geeignet für z. B. Holzverschalungen im Griffbereich. Einfach aufzutragen mit Flächenstreicher oder Microfaserwalze oder auch im Airless Spritzverfahren.
- mit Saflor Lappenwachs: nicht vergilbend, verstärkt die Farbtiefe der Pigmente, schmutz- und wasserabweisend, gut geeignet für Möbel.
- mit Hartöl: honigtönend und anfeuernd, verstärkt die Farbtiefe der Pigmente, schmutz- und wasserabweisend, trittfest und strapazierfähig, gut geeignet für Fußböden und Arbeitsflächen.



# GekkoSOL Lasur

Produktinformation Artikel 4505



10.07.2025

## ■ Anzahl der Anstriche

Im Regelfall reicht ein Auftrag der Lasur. Mehr als zwei Aufträge sind nicht empfohlen.

## ■ Reichweite / Verbrauch

1 Liter GekkoSOL Lasur reicht für ca. 10 m<sup>2</sup> pro Anstrich auf glattem Untergrund, entsprechend 0,1 L / m<sup>2</sup>.

## ■ Gebindegrößen

Anwendungsfertig in PE-Flaschen.

Art. 4505-1            1 Liter    10 m<sup>2</sup>

Art. 4505-5            5 Liter    50 m<sup>2</sup>

Preise entnehmen Sie bitte der aktuellen Preisliste.

## ■ Reinigung der Werkzeuge

Sofort nach Gebrauch mit Wasser.

## ■ Lagerung

Frostfrei und luftdicht verschlossen gelagert, ist GekkoSOL Lasur mind. 12 Monate haltbar.

## ■ Entsorgung von Produktresten

Produktreste nicht in das Abwasser geben. Eintrocknete Produktreste können mit dem Hausmüll entsorgt werden.

## ■ Kennzeichnung

entfällt, kein Gefahrgut

## ■ Hinweise / Sicherheitshinweise

Während der Verarbeitung Augen und Haut schützen (Schutzbrille, -handschuhe). Bei Augen- bzw. Hautkontakt mit viel Wasser spülen und ggf. (Augen) einen Arzt aufsuchen. Nicht zu streichende Oberflächen vor Produktspritzern schützen, bzw. Produktspritzer sofort mit Wasser entfernen (Gefahr irreversibler Flecken!).

Auf mögliche Naturstoffallergien achten. Durch die eingesetzten Naturrohstoffe tritt ein typischer Produktgeruch auf! **Für Kinder unerreikbaar lagern.**

Vor großflächiger Anwendung müssen Holzuntergründe anhand von Probeflächen auf eventuelle Farbveränderungen geprüft werden. Auch nachträglich können Hölzer je nach Art und Umgebungsbedingungen (z. B. Lichteinfall) noch ihren natürlichen Farbton ändern. Dies ist naturbedingt und kein Mangel der Lasur.

*Die beschriebenen Angaben wurden nach dem neuesten Stand der uns vorliegenden Erfahrungen festgestellt. Wegen der Verarbeitungsmethoden und Umwelteinflüsse sowie der verschiedenartigen Beschaffenheit der Untergründe, muss eine Verbindlichkeit für die allgemeine Rechtsgültigkeit der einzelnen Empfehlungen ausgeschlossen werden. Vor der Anwendung ist das Produkt vom Verarbeiter auf Eignung für den Anwendungszweck zu prüfen (Probeanstrich).*

*Bei Neuauflage oder Produktveränderung verlieren die Texte ihre Gültigkeit. Die jeweils neuesten Produktinformationen erhalten Sie bei Kreidezeit direkt oder im Internet: [www.kreidezeit.de](http://www.kreidezeit.de)*